

# Imprimez les bonnes couleurs en économisant jusqu'à 30% d'encre



Avoir un rendu colorimétrique identique sur différents papiers tels que couché brillant, offset ou bouffant devient maintenant possible.

## CMS Server

Color Matching System  
by binuscan

## Systeme de Gestion Couleur Automatique pour presse offset et numérique

Le système se compose d'un spectrophotomètre automatique qui mesure les dérives chromatiques d'une presse sur un papier, et d'un serveur qui transforme les fichiers PDF avant le RIP, pour qu'ils s'impriment en respectant parfaitement les couleurs de

l'original et en utilisant le moins d'encre possible. La calibration se fait très simplement en imprimant la charte couleur sur le papier du tirage et la posant sur l'instrument de mesure. Ensuite, tout se fait automatiquement.

CMS Server gère également la colorimétrie sur :

- Les presses Flexo, Hélio, Roto heatset et coldset,
- Les systèmes d'épreuve certifié,
- Les presses numériques,
- Les imprimantes et traceurs grand format,

sur tous supports y compris transparent Backlit.

# Imprimez à la norme ISO/Fogra 12647 quels que soient le papier et la presse



Premier système automatique  
de gestion de la couleur pour  
presses offset ou numériques

## Vos couleurs aux normes ISO 12647

Les profils ICC à la norme ISO 12647 (Coated FOGRA39, ISO Coated, ISO Coated v2...) vous permettent d'approcher cette norme lorsque vous imprimez en offset sur du papier couché brillant, à condition que les fichiers PDF à imprimer aient été correctement réalisés.

Connecté à un spectrophotomètre, binuscan CMS Server vous permet de respecter la norme ISO 12647, quelle que soit votre presse offset ou votre presse numérique, sur toute sorte de papier (couché brillant, offset, bouffant...)

Mieux, binuscan CMS Server vous garantit les couleurs justes, à la norme ISO 12647, même si les fichiers PDF que vous devez imprimer n'ont pas été générés par des professionnels qualifiés (fichiers Microsoft Word, PowerPoint, etc.).

## Les couleurs justes, quel que soient le papier et la presse

Sans binuscan CMS Server, les fichiers PDF de vos clients seront imprimés différemment sur papier couché brillant ou sur papier offset et d'une presse à une autre.

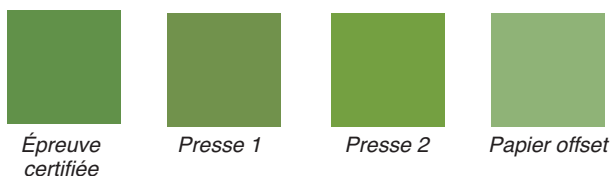
Chaque point d'impression d'un fichier quadri est en effet composé de valeurs CMJN (Cyan, Magenta, Jaune, Noir) qui ont chacune une correspondance dans l'espace de couleur de référence Lab.

Une épreuve est dite certifiée ISO/Fogra 39 si les couleurs imprimées, mesurées en Lab par un spectrophotomètre, correspondent aux valeurs Lab du fichier original à cette norme.

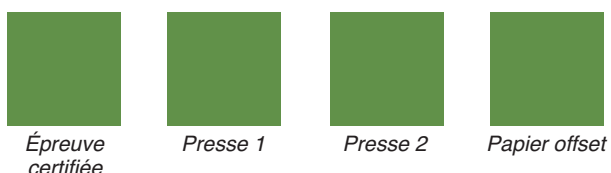
Une épreuve certifiée renvoie les « bonnes couleurs » !

Sans binuscan CMS Server, les valeurs CMJN auront fatalement un rendu colorimétrique différent selon les presses et les papiers d'impression puisque les références Lab ne sont pas utilisées.

Par exemple : une valeur CMJN 70 30 95 0 donnera des verts différents selon les presses et les papiers.



Seule l'épreuve certifiée donnera les couleurs Lab correspondantes à l'original en ISO/Fogra 39, soit pour une valeur CMJN 70 30 95 0, un Lab de 54, -27, 37.



**Avec CMS Server,  
les valeurs CMJN  
envoyées au RIP  
sont modifiées,  
afin d'imprimer  
les couleurs Lab  
de l'original  
de façon identique à  
l'épreuve certifiée ISO**

## Optimisez vos tirages et économisez jusqu'à 30 % d'encre

Pour chaque point d'impression, binuscan CMS Server recherche, dans le profil de la presse, les différentes combinaisons CMJN qui correspondent à la valeur Lab souhaitée et choisit la combinaison la plus économique en encre.

Outre une réduction des coûts, cette moindre charge d'encre permet d'obtenir, en impression offset, une balance des gris plus rapide, des couleurs plus brillantes, une réduction du métamérisme\* et d'imprimer avec moins d'eau de mouillage.

Le tirage est donc plus stable, le séchage plus rapide et la gâche papier moins importante.

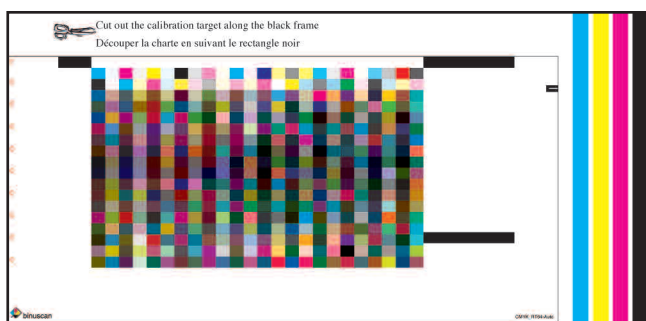
\* Métamérisme : perception différente des couleurs selon l'éclairage. Un imprimé aura un rendu différent selon qu'on le regarde à la lumière du jour ou sous éclairage artificiel.



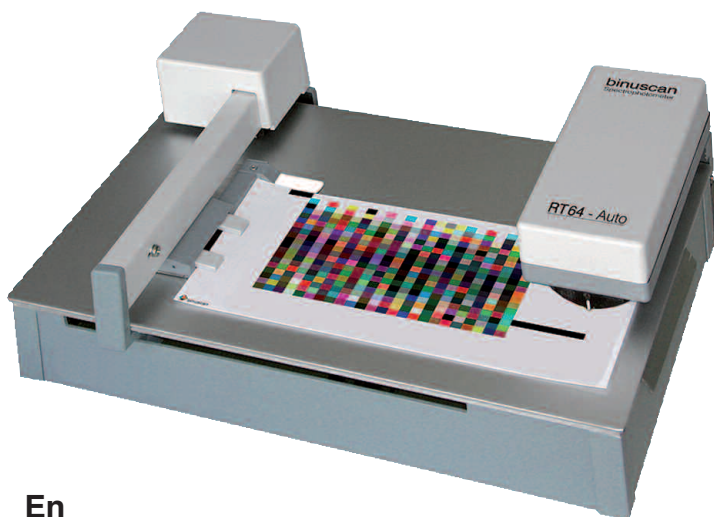
# Avec CMS Server, imprimez scientifiquement sans formation particulière !

## Votre flux calibré en 15 minutes...

1 - Imprimez à densité la charte couleur sur la presse et le papier de votre choix



2 - Positionnez la charte sur le spectrophotomètre



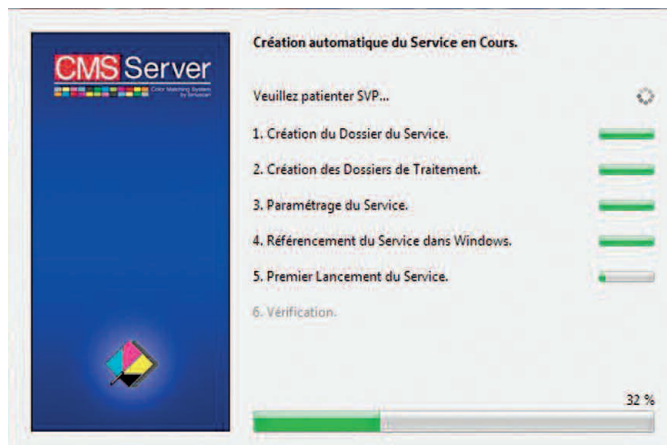
En quinze minutes, votre flux est prêt et accessible sur votre réseau local ! Il ne reste plus qu'à y déposer vos fichiers PDF. Les documents seront alors automatiquement optimisés pour votre système d'impression.



3 - Lancez CMS Serveur et suivez les instructions



Cette simplicité d'utilisation est rendue possible par la technologie de pointe embarquée par CMS Server. A partir de l'exploitation spectrophotométrique rigoureuse de la charte imprimée, le logiciel se paramètre de lui-même, au cas par cas, sans requérir de la part de l'opérateur de connaissances particulières en matière de gestion de la couleur.



# Spécifications techniques



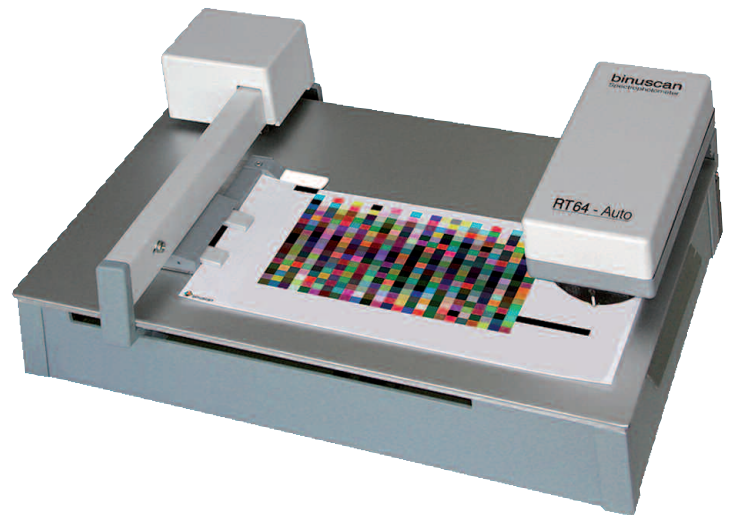
## Serveur

Base HP  
Processeur :  
AMDAthlon™ 64 X2 5000+  
Système d'exploitation :  
Windows Vista® Plate-forme  
avec AMD Live!™  
Processeur : nVIDIAMCP61  
Mémoire vive :  
2 Go SDRAMDDR-2  
Disque dur interne :  
SATA 3G 320 Go, 7200 t/m.  
Interface réseau Ethernet :  
10/100BT  
Technologies LAN sans fil :  
802.11 b/g  
Poids : 8,50 kg  
Dim. : 107 x 352 x 276mm



## Spectrophotomètre

Ouverture : en réflexion 4mm, en transmission 4mm.  
Géométrie : en réflexion 45°/0°, en transmission d/0°  
Illuminant : type A  
Temps de pose : < 0,3 sec.  
Répétabilité, < 0,2ΔE94 ou ± 0,005 D (jusqu'à 1.000D)  
Spectre : 380... 780 nm  
Gamme de densité : 0... 2.5 D  
Dimensions : 310 x 200 x 105mm  
Poids : 2,5 kg



## c'est...

- ✓ La normalisation CMJN de vos fichiers PDF à la norme de votre choix (ISO/Fogra 27, ISO/Fogra 39, SWOP...).
- ✓ L'impression optimisée des couleurs, à la norme de votre choix, sur presse offset feuille, rotative headset et coldset, presse helio, presse flexo, presse numérique, système d'épreuve certifié, copieur connecté, traceur grand format, imprimante laser ou jet d'encre...
- ✓ Un rendu colorimétrique identique sur différents papiers : couché brillant, papier offset, papier bouffant et même sur support transparent Backlit !
- ✓ Et jusqu'à 30 % d'économie d'encre ! Amortissement rapide garanti.

## Une démonstration vaut mieux que tous les discours du monde !

binuscan sera heureux, dans la mesure de ses disponibilités, de vous aider à évaluer binuscan CMS Server dans votre environnement de production. Contactez-nous !



Hall 7A, Stand 7A10C



# binuscan

4 avenue Prince Albert II  
MC 98000 Monaco  
Tel : +377 97 98 55 55  
Fax : +377 97 98 55 56  
info@binuscan.com  
www.binuscan.com

